

AUTODESK INVENTOR RESET TOOL

Question:

Vous voulez utiliser Autodesk Inventor reset tool pour réinitialiser l'environnement Inventor local pour un compte d'utilisateur Windows.

Les paramètres de comptes d'utilisateurs locaux endommagés peuvent entraver le fonctionnement normal d'Autodesk Inventor.

Les symptômes communs incluent:

- Impossible d'exporter un fichier en format AutoCAD DWG
- Impossible de lancer un complément
- Commandes add-in grisées dans le ruban
- Les boîtes de dialogue n'apparaissent pas après le lancement d'une commande
- Commande d'Import / Export ne fonctionnent pas
- Programme bloque lors de l'entrée dans l'espace de travail d'un add-in

Solution:

Remarque: Il peut être nécessaire de diminuer les paramètres de contrôle de compte d'utilisateur au le niveau le plus bas et désactivez temporairement le logiciel anti-virus avant de lancer Inventor reset tool.

Pour réduire les paramètres de contrôle de compte d'utilisateur:

1. Accédez au Panneau de configuration \ Tous Panneau de configuration Articles \ Comptes d'utilisateurs.
2. Sélectionnez "Modifier les paramètres de contrôle de compte d'utilisateur."
3. Déplacez le curseur à la position la plus basse, "Ne jamais notifier."
4. Cliquez sur OK.

Avertissement:

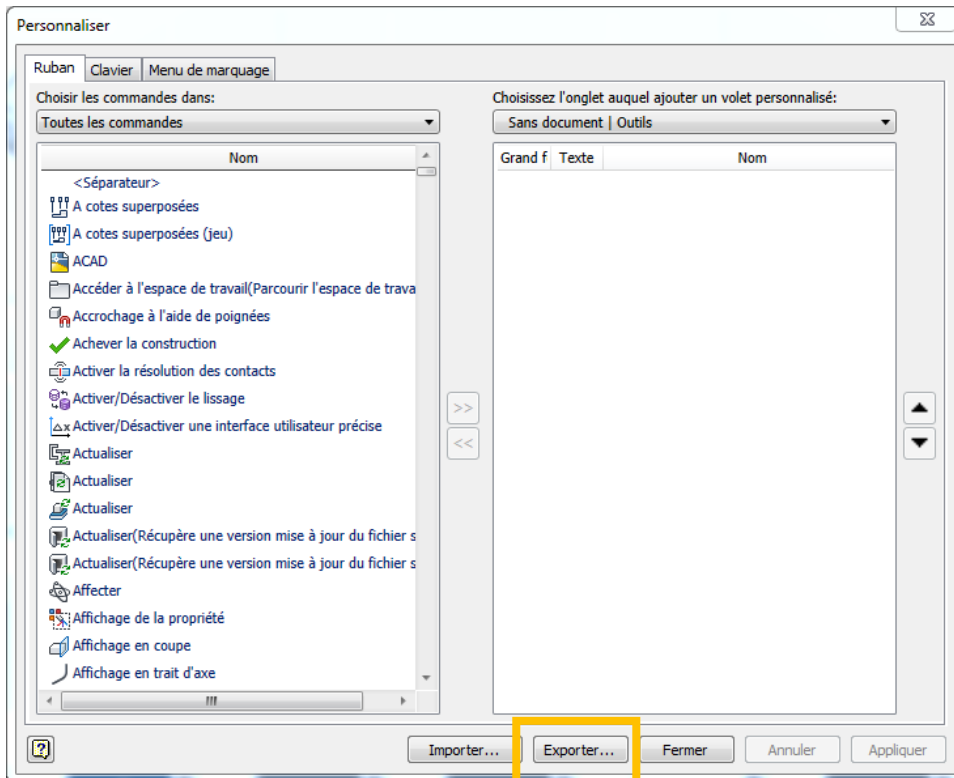
Ce processus va supprimer toutes les personnalisations effectuées dans les domaines suivants:

- ruban
- Raccourcis clavier
- Le menu de marquage
- Possibilités d'application
- Chargement automatique des compléments d'Inventor

- L'état actuel de l'écran de bienvenue
- Les fichiers récemment ouverts
- Les informations de connexion au serveur Vault

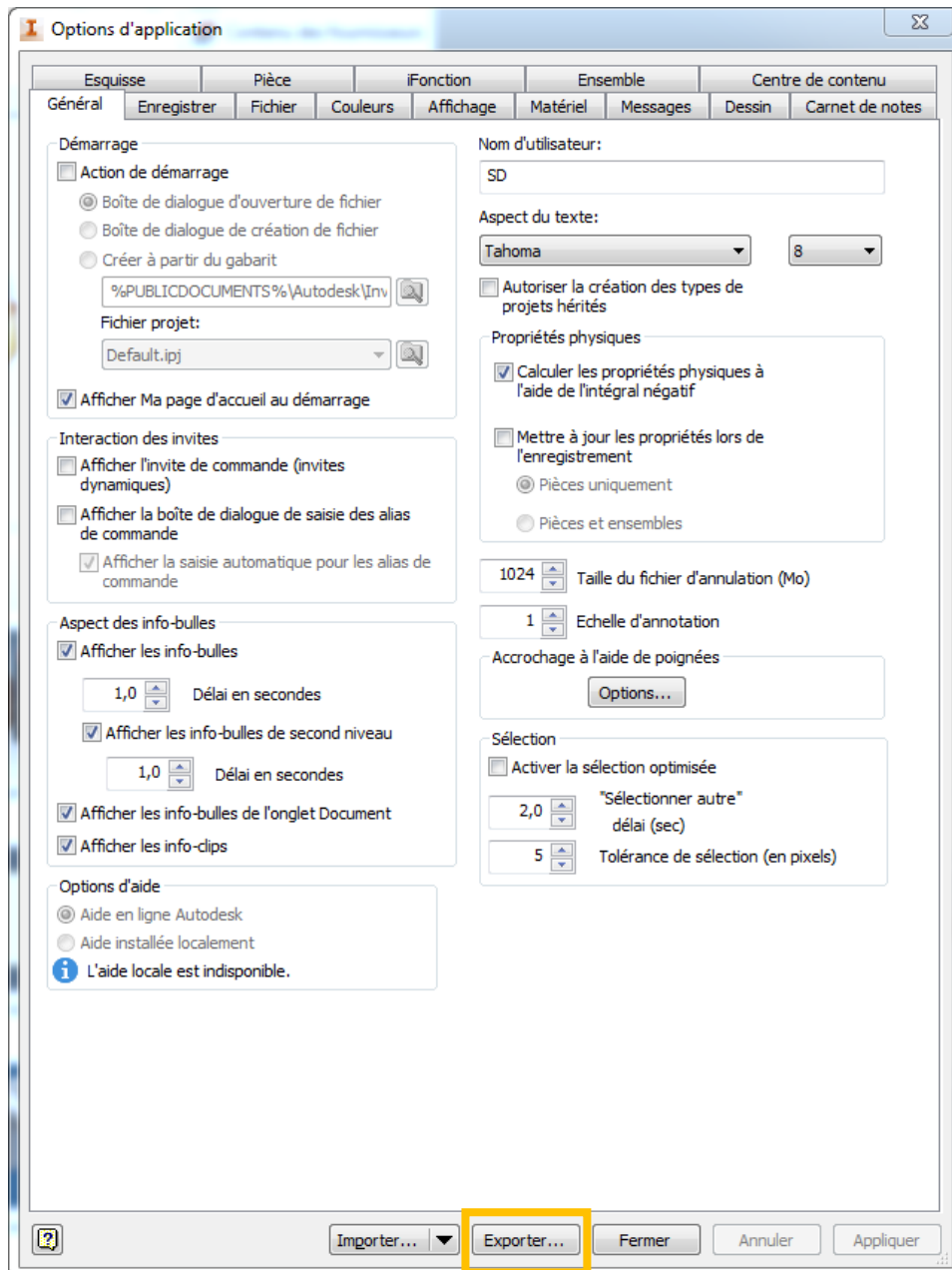
Pour sauvegarder les personnalisations du ruban, raccourcis clavier et menu de marquage (GUI) :

- Exporter un fichier XML à partir de la boîte de dialogue Personnaliser (Outils de ruban> Personnaliser).



Pour sauvegarder toutes les options de l'application:

- Exporter un fichier XML à partir de la boîte de dialogue Options de l'application (Outils de ruban > Options de l'application).



L'outil de réinitialisation détecte automatiquement les versions d'Inventor que l'utilisateur a exécuté et les affiche dans la boîte de dialogue Inventor Reset Autodesk. Par défaut, l'outil de réinitialisation sélectionne la version lancée le plus récemment.

